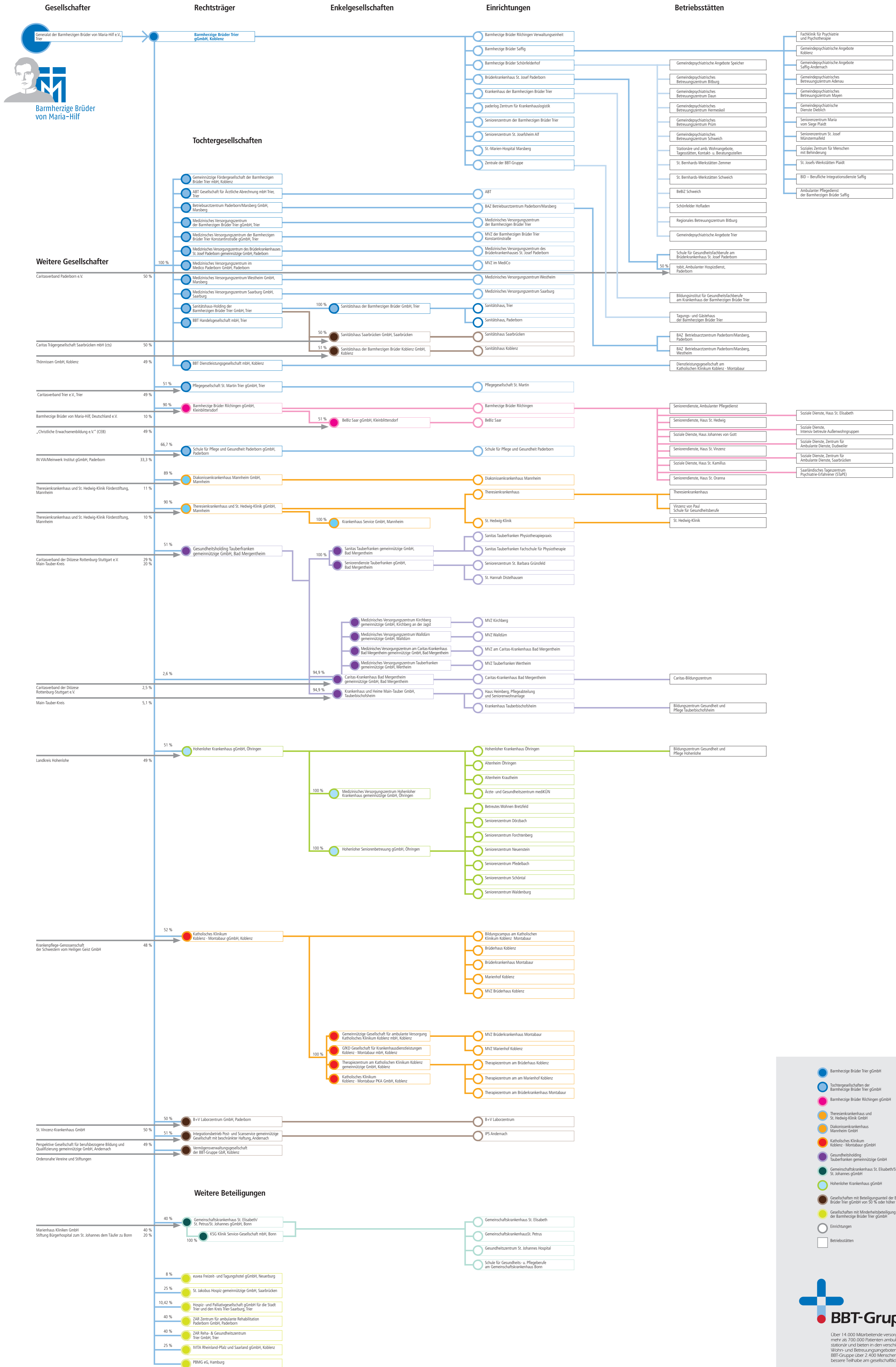


# Entschieden für Qualität und vernetzte Versorgung

Gesellschaften, Einrichtungen und Betriebsstätten der BBT-Gruppe

Stand: November 2020



Über 14.000 Mitarbeiter versorgen jährlich mehr als 700.000 Patienten ambulant und stationär und bieten in den verschiedenen Wohn- und Betreuungsgebieten der BBT-Gruppe über 2.400 Menschen eine bessere Teilhabe am gesellschaftlichen Leben.